

# OPERAZIONE VERITA': L' OMOGENITORIALITA'



*“E’ vero che non c’è diversità  
fra avere  
un padre ed una madre  
ed avere due genitori  
dello stesso sesso?”*

**Massimo Gandolfi**

Neurochirurgo – Psichiatra  
Direttore Dipartimento Neuroscienze – Brescia

**Daniele Torri**

Scienza e Vita - Brescia

**“CON L’ADOZIONE DA PARTE DI COPPIE GAY  
SI RISOLVERÀ IL PROBLEMA  
DEI BIMBI ABBANDONATI  
NEGLI ORFANOTROFI ITALIANI”...**



**SI**



**MAI PIU'**

# I FATTI

(Fonte dati: Servizio Statistica Dipartimento Giustizia Minorile,  
Ministero della Giustizia, aggiornamento novembre 2013)

**MINORI SENZA FAMIGLIA : 35.000**

**ADOTTABILI NON ADOTTATI : 1900**

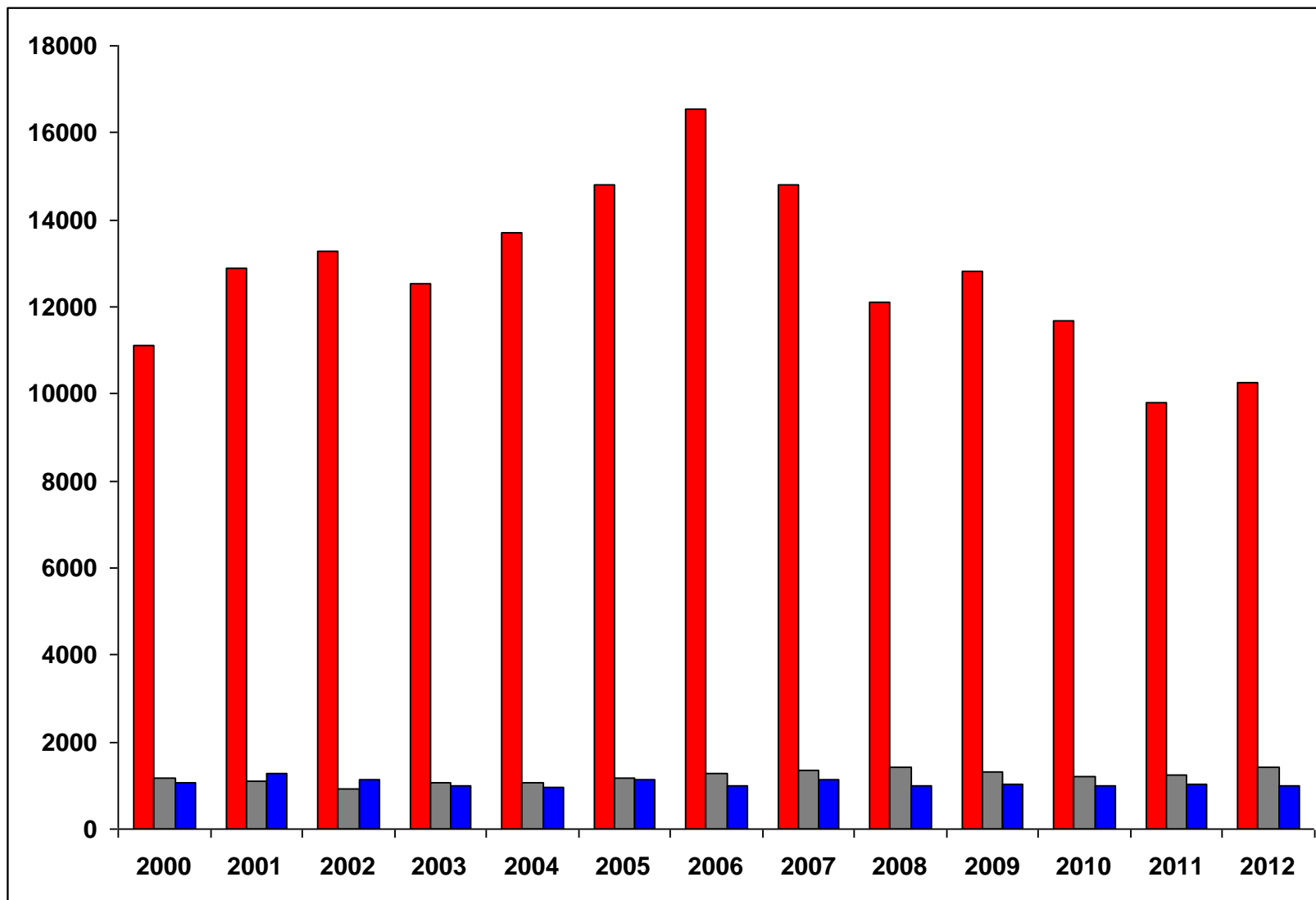
- 59% in comunità (da 2 a 4 anni)
- 41% in casa-famiglia

- età > 10 anni
- disabilità fisiche/cognitive

<b>ANNO</b>	<b>DOMANDE DISPONIBILITA' ADOZIONE MINORI ITALIANI</b>	<b>DICHIARAZIONI DI ADOTTABILITA'</b>	<b>ADOZIONE DI MINORI</b>
<b>2000</b>	<b>11126</b>	<b>1172</b>	<b>1078</b>
<b>2001</b>	<b>12901</b>	<b>1096</b>	<b>1290</b>
<b>2002</b>	<b>13265</b>	<b>929</b>	<b>1135</b>
<b>2003</b>	<b>12549</b>	<b>1080</b>	<b>978</b>
<b>2000</b>	<b>13702</b>	<b>1064</b>	<b>972</b>
<b>2005</b>	<b>14792</b>	<b>1168</b>	<b>1150</b>
<b>2006</b>	<b>16234</b>	<b>1270</b>	<b>984</b>
<b>2007</b>	<b>14815</b>	<b>1345</b>	<b>1131</b>
<b>2008</b>	<b>12092</b>	<b>1405</b>	<b>983</b>
<b>2009</b>	<b>12799</b>	<b>1320</b>	<b>1018</b>
<b>2010</b>	<b>11665</b>	<b>1217</b>	<b>1003</b>
<b>2011</b>	<b>9795</b>	<b>1251</b>	<b>1016</b>
<b>2012</b>	<b>10244</b>	<b>1410</b>	<b>1006</b>

ELABORAZIONE SU DATI DEL MINISTERO DELLA GIUSTIZIA – DIREZIONE GENERALE DI STATISTICA (FONTE ISTAT)

# NUMERO DOMANDE DISPONIBILITA' ALL'ADOZIONE MINORI ITALIANI – DICHIARAZIONI DI ADOTTABILITA' – ADOZIONI DI MINORI



**10**

**DOMANDE DI ADOZIONE**



**1**

**BIMBO ADOTTATO**

**20**

**DOMANDE DI ADOZIONE**



**1**

**BIMBO ADOTTABILE**



**DOMANDA >>> OFFERTA**

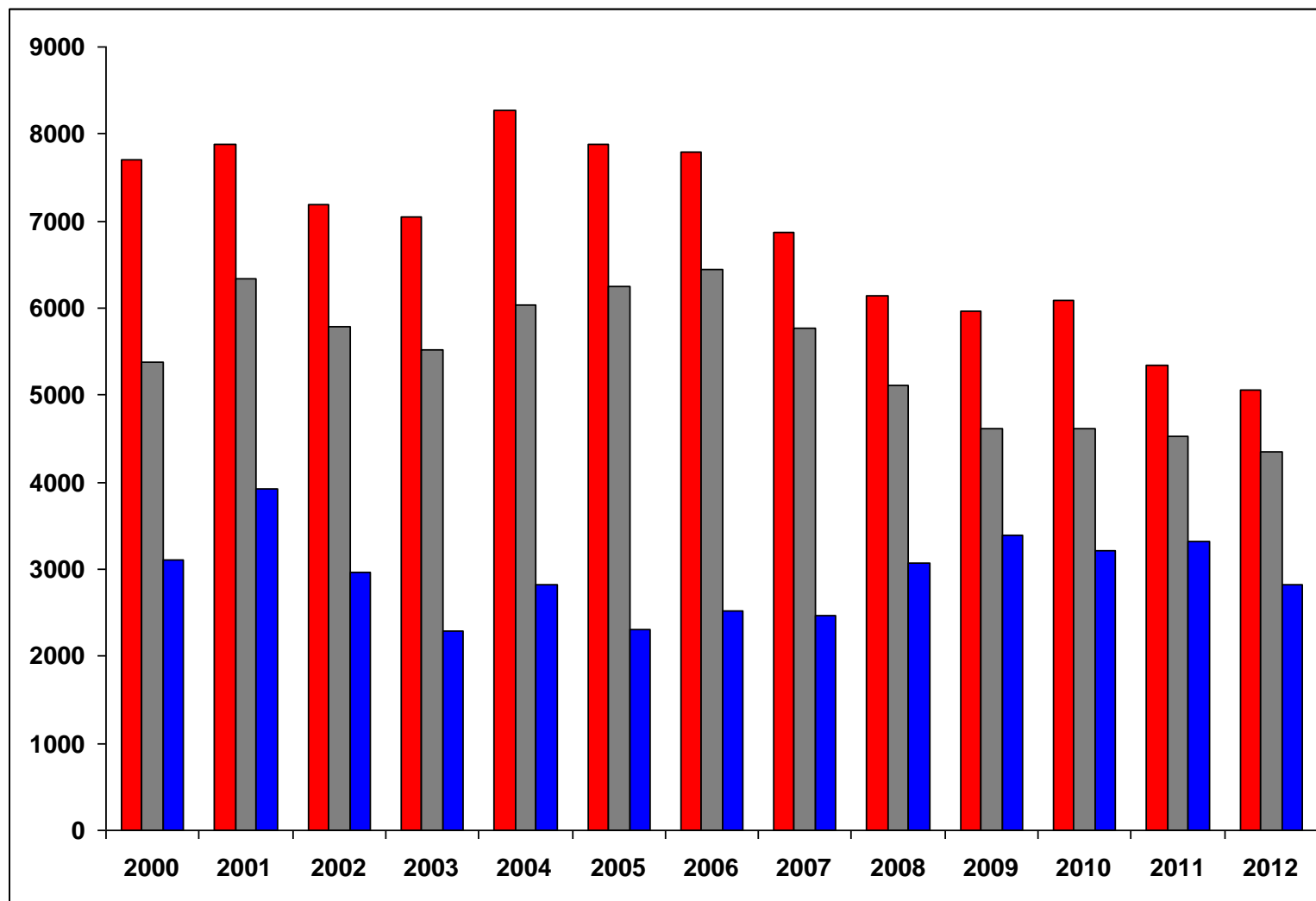


**NON ESISTE UN'EMERGENZA  
BAMBINI ADOTTABILI**

<b>ANNO</b>	<b>DOMANDE ADOZIONE INTERNAZIONALE</b>	<b>DECRETI DI IDONEITA'</b>	<b>ADOZIONI DI MINORI STRANIERI</b>
2000	7712	5373	3115
2001	7887	6331	3915
2002	7193	5790	2970
2003	7056	5519	2298
2000	8274	6030	2815
2005	7882	6243	2304
2006	7786	6441	2527
2007	6867	5763	2476
2008	6147	5118	3074
2009	5961	4611	3387
2010	6092	4617	3217
2011	5349	4523	3320
2012	5057	4342	2817

ELABORAZIONE SU DATI DEL MINISTERO DELLA GIUSTIZIA – DIREZIONE GENERALE DI STATISTICA (FONTE ISTAT)

# NUMERO DOMANDE DISPONIBILITA' ALL'ADOZIONE MINORI STRANIERI – DECRETI DI IDONEITA' – ADOZIONI DI MINORI







***“...in Italia ci sono centomila bambini che crescono bene in coppie LGBT...”***

**(F.Grillini, Ass. Gay-Net Italia)**

# I FATTI

(Fonte ISTAT 2012)

**7513**

**COPPIE OMOSEX  
CONVIVENTI**



**13,3**

**BIMBI PER COPPIA  
OMOSEX**



**I POTIZZANDO CHE MOLTE COPPIE NON SIANO REGISTRATE,  
TRIPPLICANDO IL DATO AVREMMO**



**22539**

**COPPIE OMOSEX  
CONVIVENTI**

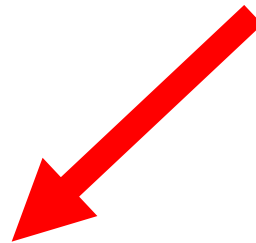


**4,3**

**BIMBI PER COPPIA  
OMOSEX**

# PSICOLOGIA DELL' ETA' EVOLUTIVA

Processi di strutturazione dello psichismo,  
dell'identità di sé e della **personalità** umana



*“La personalità è l’organizzazione dinamica,  
interna all’individuo, di quei sistemi psicologici che  
sono all’origine del suo peculiare genere di  
attaccamento all’ambiente”*

**(Gordon Allport)**

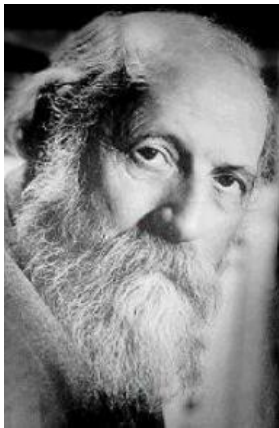
# PROCESSI DI STRUTTURAZIONE

- LA RELAZIONE
- **INTERSOGGETTIVITA'**
- INTERCORPOREITA'
- **RAPPRESENTAZIONE MENTALE**
- GENITORIALITA'
- **APTONOMIA**
- IDENTIFICAZIONE



# LA RELAZIONE

*“All’inizio è la **relazione**,  
categoria dell’essere,  
forma che comprende,  
modello dell’anima;  
all’inizio è l’apriori della  
**relazione, il tu innato”***



**(M. Buber, “Ich und Du”, 1923)**

*“**Tu innato e  
Tu incontrato”***



**(Winnicott 1967)**

# **LA RELAZIONE**

## **ASPETTI BIOLOGICI**

### **IL “DIALOGO” MATERNO – FETALE :**

**dai recettori alla tolleranza immunitaria, allo scambio di cellule staminali, alla elaborazione del meccanismo di difesa all'ambiente  
(cortisolo materno/fetale 12:1)**

### **BIOLOGIA MATERNA :**

**attivazione asse ipotalamo/ipofisario, caduta estrogeni e progesterone, aumentano prolattina e ossitocina  
(circuito del “prendersi cura”)**

# INTERSOGGETTIVITA'

***E' la funzione che descrive le interazioni continue e reciproche – presenti fin dai primi giorni di vita – attraverso le quali gli esseri umani giungono progressivamente a conoscersi, primo passo necessario per arrivare a conoscere la mente degli altri”***



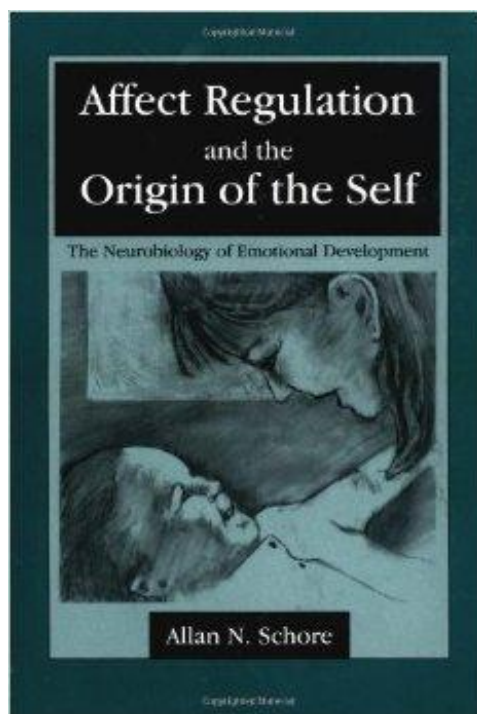
**(Bruner, 1966)**

# ISG – INTERCORPOREITA'

L'ISG SI FONDA  
SULL'INTERCORPOREITA'



(Schore, 1994)



3 Tasks	Block	Mock	Play
<b>Unwilling</b> Infant Response Frustration Looking at E Gaze aversion Banging  Copyright @ Maria Legerstee			
<b>Unable</b> Infant Response Patience Looking at toys Reaching  Copyright @ Maria Legerstee			

***“I bimbi comunicano prima di tutto con il contatto visivo, l’espressione facciale, la vocalizzazione ed i gesti, mentre assimilano il ritmo delle proprie interazioni a quelle di chi sta attorno”***



(Legerstee, 2009)



# **ISG – INTERCORPOREITA'**

**Il corpo della madre e del padre mediano il mondo psichico, l'identità personale, che il bimbo coglie ed è da questa plasmato, così come la corporeità del figlio stimola nei genitori la rappresentazione mentale di sé in quanto madre e padre**



# NEUROSCIENZE e ISG



## IL “RUBICONE MENTALE”

LETTORI del COMPORTAMENTO Vs LETTORI della MENTE

**IL SISTEMA di RISPECCHIAMENTO**  
(LA CODIFICA per ATTI e SCOPI MOTORI)

# NEURONI SPECCHIO : QUANDO?



# **NEUROSCIENZE e ISG**

## **MIMESI INTERSOGETTIVA NON COSCIENTE**

**(“effetto camaleonte”, Chartrand e Bargh 1999)**

## **SIMULAZIONE INCARNATA**

**mettersi nei panni mentali degli altri**

## **IMITAZIONE PRECOCE**

**il processo del “come me” – like me ness (de Wall 2012)**

## **PROTOMIMESI – “MATCHING”**

**schema corporeo proprio/altrui - IDENTIFICAZIONE**

# NEURONI SPECCHIO : QUANDO?

- **Sistema specchio a partire dai 6 mesi**  
(studi con NIRS, Shimada e Miraki 2006)
- **Sistema specchio a 9 mesi**  
(studi con EEGhD - Southgate, Johnson, Csibra 2008)
- **Nel neonato, abilità imitative innate: relazioni mimetiche interpersonali**  
(Meltzof, Moore 1977)
- **Neonato 5-8 settimane imita protrusione della lingua su modello umano**  
(no se il modello non è biologico, Legerstree 1991)
- **Entro il primo anno di vita, comprensione e riproduzione dell'azione sono ben sviluppate**



***“I bambini comunicano con il contatto visivo, l’espressione facciale, le vocalizzazioni ed i gesti, mentre imparano da chi gli sta attorno il ritmo delle proprie intenzioni”***

**(Legerstee, 2009)**

# RAPPRESENTAZIONE MENTALE



**E' l'immagine interiore che ogni essere umano possiede di ogni persona o oggetto che ha incontrato nella propria vita**

**La Rappresentazione Mentale è legata e si struttura attorno all'esperienza corporea intersoggettiva vissuta**

# **RAPPRESENTAZIONE MENTALE**

## **CONCETTO CHIAVE NELLA STORIA DELLA PSICOANALISI**

**(Freud, Sandler e Rosenblatt)**

### **IMPLICA 2 CONCETTI SEPARATI:**

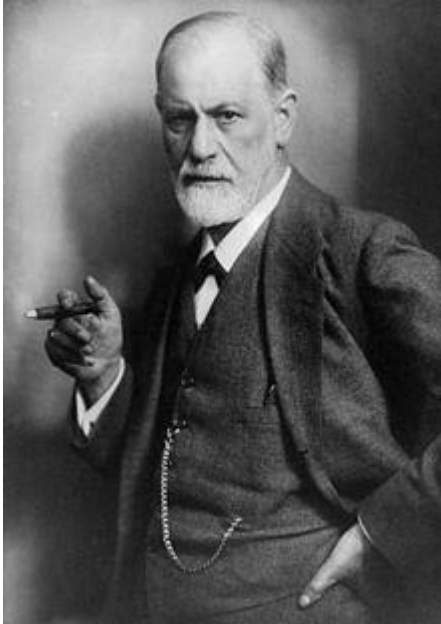
- ORGANIZZAZIONE MENTALE INTERNA STABILE**
- ESPERIENZA PERSONALE**  
**(fatti reali + fantasie inconscie)**





***La corporeità della madre e del padre – **che veicola una personalità al femminile o al maschile** – gioca un ruolo essenziale nella rappresentazione mentale che il bimbo va costruendo, sia sul **piano oggettuale** (corpo maschile, corpo femminile) sia sul **piano del significato** (essere femmina, essere maschio)***

# IL RAPPORTO GENITORE - FIGLIO



1921



***“Ogni relazione umana vissuta, sia a livello conscio che inconscio, con i propri genitori durante l’infanzia, avrà una influenza decisiva nello sviluppo della personalità del soggetto”***

# IL RAPPORTO GENITORE - FIGLIO

- 1946** Identificazione proiettiva (**M. Kleine**)
- 1953** “C’è una stretta relazione fra esperienze personali infantili/adolescenziali di attaccamento assumendo la madre come modello (**Winnicot**)
- 1991** Empatia, rispecchiamento, internalizzazione (**Selgman, 1991**)

# NEUROBIOLOGIA DEL RAPPORTO GENITORE-FIGLIO



***Un meccanismo specchio rudimentale è innato, viene modellato dall'esperienza intercorporea post-natale, attraverso un processo di apprendimento visuomotorio, basato sull'intercorporeità***

**(Gallese 2007; Sinigaglia 2011)**

# **TRIADE FONDATIVA: LA COGENITORIALITA'**

**MADRE, PADRE, FIGLIO : rapporto TRIADICO**

**(Belsky, Crnic, Gable 1995; Rasmussen, McHale 1998)**

**3 MESI**

**(Tronick 1998)**

**il neonato appare già cosciente dei propri genitori e della loro interazione**

**9 MESI**

**scruta il volto dei genitori per imparare un riferimento sociale**

**Il bambino è selettivamente orientato verso i volti umani (Johnson 1991); questa predisposizione neonatale gioca un ruolo decisivo nella costruzione del legame con i genitori: le esperienze visive costruite con madre e padre stanno alla base dello sviluppo sociale ed emozionale del bimbo (Schore,2003)**

# **INTERCORPOREITÀ – APTONOMIA - MENTALIZZAZIONE**

- **Spinoza (1677): “L’oggetto dell’idea che costruisce la mente umana è il corpo”**
- **Ogni relazione umana è corporea**
- **La corporeità attiva tutti gli organi di senso**
- **Aptonomia (greco hapsis : toccare) la “scienza del tatto” – conoscenza fra due o più attori, attraverso il tatto  
E’ una “proto-conoscenza”**

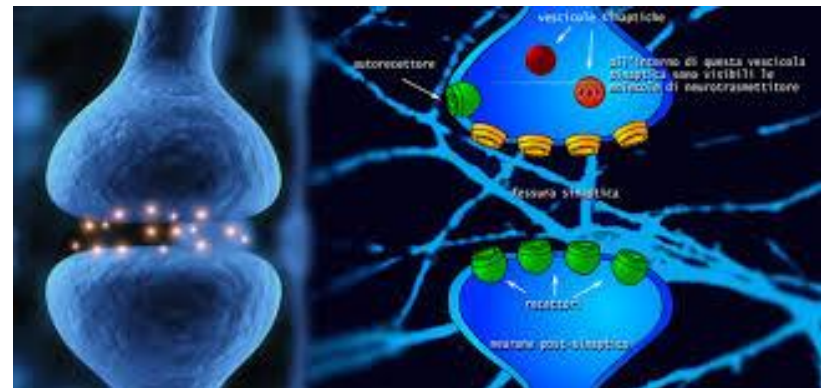
# BASI NEUROBIOLOGICHE

**Cervello del neonato**

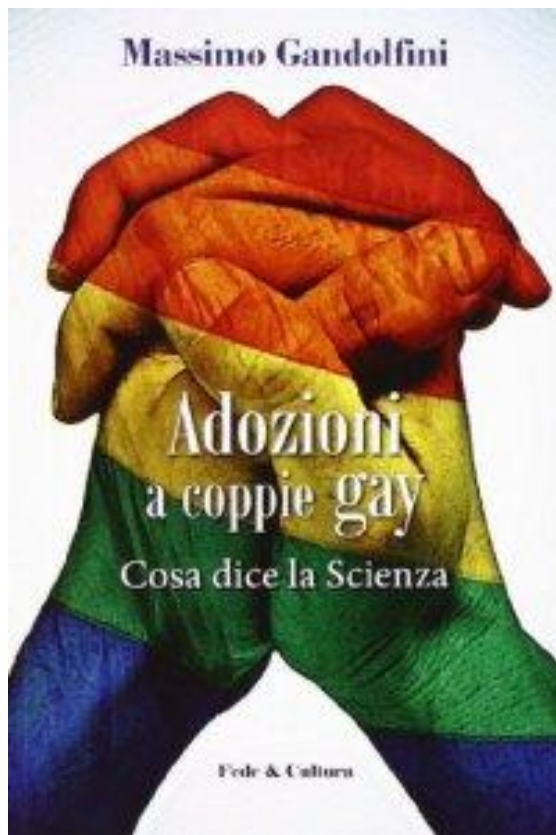
**Apoptosi e sinaptogenesi : la selezione del più adatto**

**Densità sinaptica**

**“Pruning” sinaptico**



# **“LA CONSIDEREBILE MOLE DI LETTERATURA PROFESSIONALE” A FAVORE DELL’OMOGENITORIALITÀ...**



- **59 studi APA:**
- **Campioni non rappresentativi: piccoli numeri e “selezione di convenienza”**
- **Questionari “self report”, autocompilati**
- **Utilizzo di “amicus brief”**
- **Non omogeneità dei parametri a confronto**



# IL “CASO” MARK REGNERUS (2012)



- 3000 giovani maggiorenni cresciuti in coppie gay (18 – 39 anni)
- Questionario compilato dagli stessi
- Risultato: “**Significativo aumento di problematiche psicofisiche rispetto ai figli di coppie eterogenitoriali**”

(Social Science Research 41(4):752-770, 2012)

# “IT’S NOT THE SAME” (2005)



- **Analizzati 258 studi riportati in letteratura**
- **“Bambini educati in coppie omolesuali sono esposti - più spesso dei bimbi in una coppia eterogenitoriale – a comportamenti o situazioni svantaggiose”**

**(P.Martinez, M.Fontana, P.Romeu, 2005)**

**“Chiedimi se sono felice,,**

- **Problemi psicologici:** bassa autostima, stress, disturbo di identità sessuale, incertezza circa il futuro
- **Disturbi del comportamento:** abitudini alimentari disfunzionali, tossicodipendenza
- **Abusi sessuali genitoriali 29% vs 0,6%,**  
(Cameron P. Cameron K. 1996)
- **Scelta di genere omosessuale otto volte maggiore rispetto ad una coppia eterosex.**
- **34,3% famiglie omosex.maschili e 57.3% famiglie omosex.femminili hanno un figlio con orientamento non-eterosessuale**  
(W.Schumm. Journ.Biosocial Science, 42:721-742, 2010)

# VULNERABILITÀ GENITORIALE

**La popolazione omosessuale è connotata da condizioni di salute sfavorevoli:**

- **Alta incidenza disordini mentali**
- **Infezione HIV 4 volte più che eterosex.**  
(rischio contagio fra gay 19 volte più alto,  
fino a 50 volte fra transessuali – OMS luglio 2014)
- **Alta incidenza suicidaria**
- **Alta tendenza rapporti promiscui**
- **Alto tasso rotture/separazioni**

(P. Martinez, M. Fontana, P.Romeu “It’s Not the Same”, maggio 2005)

# CONCLUSIONI

- **La ricerca della verità, anche quando è scomoda, è l'anima della ricerca scientifica: essa non odia né intende discriminare nessuno.**
- **Dal 1920 ad oggi, in modo unanime, la produzione scientifica in tema di psicologia dell'età evolutiva ha sostenuto le tesi esposte.**
- **Se e quando si troveranno riscontri psicologici e/o neurobiologici in grado di smentire tutto quanto precedentemente dichiarato circa i meccanismi di strutturazione dell'identità di sé in età evolutiva, si avrà ragione ad avanzare proposte a vantaggio dell'omogenitorialità**

- **Vincere una battaglia politica o avere i media dalla propria parte non significa avere ragione.**
- **Fermo restando che l'unico obiettivo deve essere il "maggior benessere del bimbo", e considerato che dai primordi la specie umana è caratterizzata da un apriori naturale per cui ciascuno di noi proviene da una donna-madre e da un uomo-padre, abbiamo ottimi argomenti razionali e non-confessionali, per opporci al fatto che coppie omosessuali possano adire tanto alla fecondazione eterologa (utero in affitto) quanto all'adozione di bimbi minori.**



***Sulla base di tutto quanto ho esposto,  
sinteticamente, è difficile pensare che il miglior  
interesse per il bambino sia quello di doversi trovare  
a baciare una mamma con la barba  
o un papà coperto di fard***

# GILBERT K. CHESTERTON (1874-1936)



***“Uomini che cominciano a combattere la chiesa  
per amore della libertà e dell’umanità,  
finiscono per combattere la libertà e l’umanità  
pur di combattere la chiesa”***





**Grazie per l'attenzione  
Massimo Gandolini**

# GRAZIE PER L'ATTENZIONE



*Massimo Gandolfini*